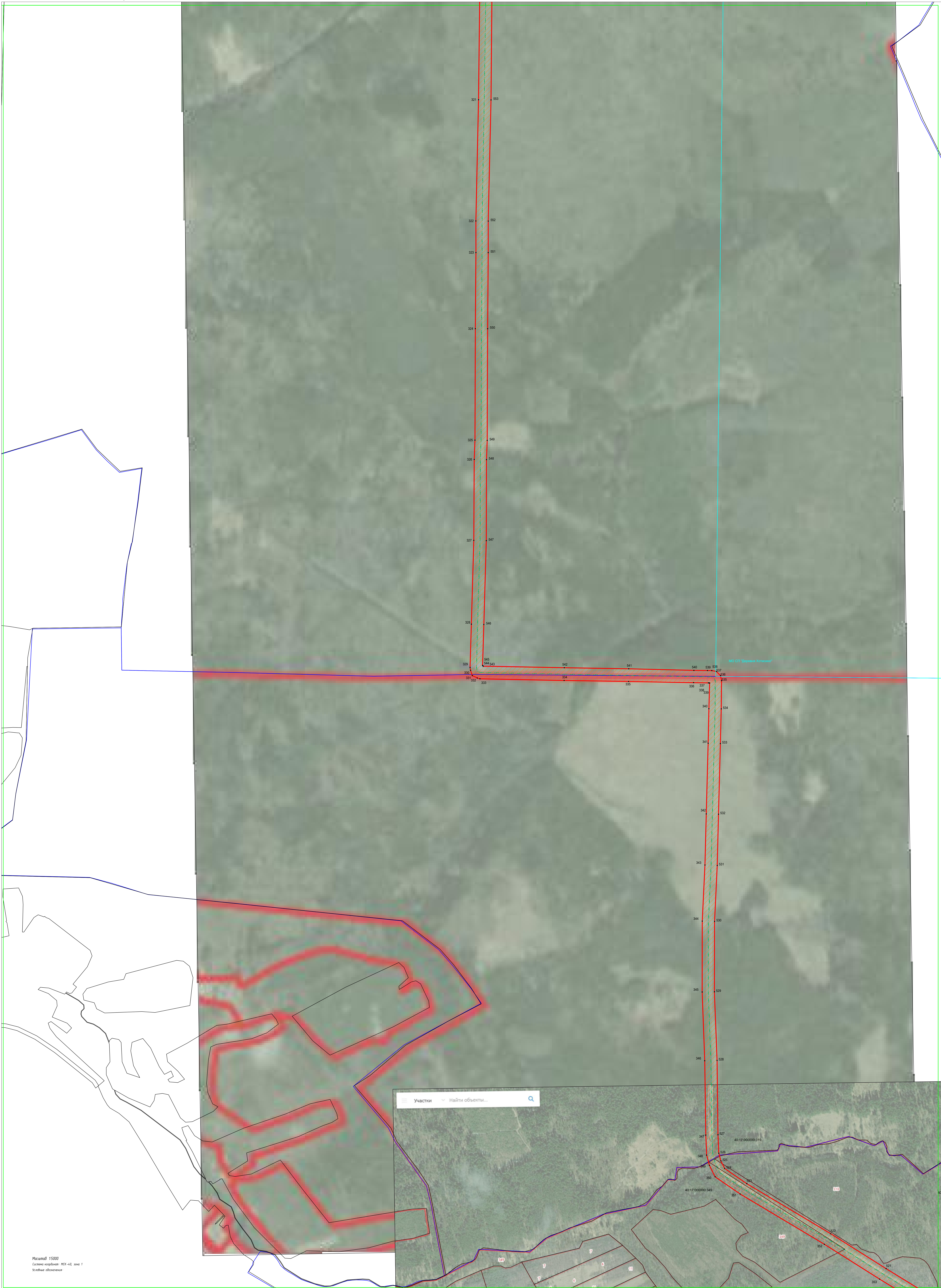


в отношении земель и земельных участков в целях эксплуатации существующего объекта трубопроводного транспорта - магистральный нефтепродуктопровод "Рязань-Тула-Орел", участок отвода (97-141,0 км) на Калужскую нефтебазу, с кадастровым номером 40:00:000000:308, в соответствии статьей 3.6 Федерального закона от 25 октября 2001 г. № 137-ФЗ «О введении в действие Земельного кодекса Российской Федерации»

Лист 5

С
Ю



- проектная граница публичного сервитута
- характеристическая точка границы публичного сервитута
- контур нефтепродуктопровода с кадастровым номером 40:00:000000:308, подземная часть
- контур нефтепродуктопровода с кадастровым номером 40:00:000000:308, надземная часть
- граница земельного участка, по сведениям ЕТРН
- номер кадастрового квартала
- граница кадастрового квартала
- кадастровый номер земельного участка
- граница административно-территориальных образований